

レポートサンプル

オプションデータ

おすすめ!

✓ 基本データ・詳細データをより詳細に分析するためのデータです。

✓ オプションデータの一覧

- ① 特定の日、曜日別データ
- ② 特定の時間帯別データ
- ③ 改札口別データ
- ④ 路線別データ
- ⑤ 年代、性別データ
- ⑥ 居住地別データ(市区町村単位)
- ⑦ 利用額割引プラン別データ

条件を指定することで、基本データ・詳細データよりもお客様のニーズに沿ったデータのお渡しが可能!

「Osaka Metro 駅レポート」イチオシのデータです

※⑤～⑦は、PiTaPaカードでOsaka Metroにご乗車されたお客さま(全体の約40%)の利用データについてのみ集計可能です。

✓ 一例として、

- ・ある駅の改札口別データが欲しい
 - ・1ヶ月分のデータではなく、特定の日々のデータが欲しい
 - ・特定の年代、性別の方のデータだけ欲しい
- などのニーズにお応えできます。

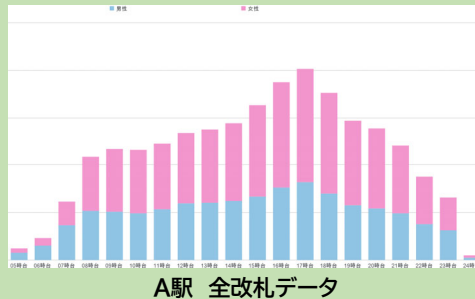
※csv形式でデータのお渡しも可能です。

例) 「A駅における、改札口別の乗降者数」を知りたい。

詳細データでは、A駅の全改札データしか分かりませんが、

詳細データに掲載のグラフ

【1時間ごとの乗降者数(男女別)】



A駅 全改札データ

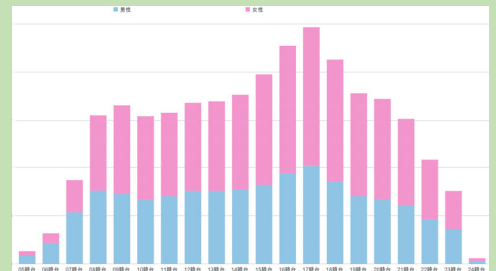
A駅全体では、乗降者数の推移はこうになっているが...

オプションで、改札口別のデータを抽出すると、



A駅 北改札口データ

実は、北改札口と南改札口では、ご利用状況に差がある!

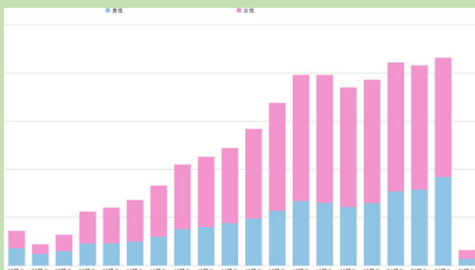


A駅 南改札口データ

データの抽出条件を細かく設定することで、基本データ・詳細データでは分からない、特徴を把握・活用していただけます。

さらにここから、

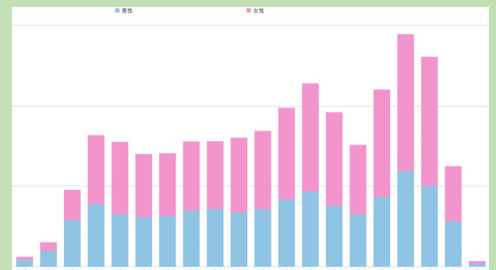
「20歳代(19~29歳)に限定した乗降者数」や、「特定の日々に限定した乗降者数」等の抽出も可能です。



A駅 北改札口 20歳代(19~29歳)データ

19歳~29歳に絞ると、タラッシュ~夜間の利用が多い!

イベントがあった日はご利用状況がいつも大きく変わっている



A駅 南改札口 イベント日のデータ